

Dannelse med De 4 Temperamenter i værktøjskassen

De Fire Temperamenter, er et redskab vi benytter til at afdække børn og unges arketyper. Arketype kommer af græsk "arhkétypos", der ordret oversat betyder begyndelsesform. Arketyper er i sig selv en tom form, men indeholder muligheder. Denne form kaldes en "habitus" og bruges om menneskets ydre og indre identitet.

Temperament: **SANGVINIKER**

Årstid: Forår

Bevægelse: Meget udadrettet og opgående bevægelser.

Humør: Glæde

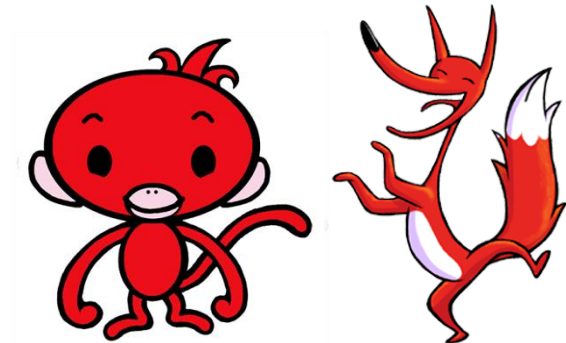
Gang: Let flagrende. Hurtig hoppende og flyvende bevægelser i alle retninger. Fødderne peger udad.

Energi: Meget udadvendt. Ekstroversion. Begejstret blik.

Styrker: Ildfuld, Positive følelse. Humørfyldt. Svingende humør. Livlig. Sorgløs. Tager let på tingene. Selskabelig.. Stemningsbetonet sind. Festlig farvevalg. Veltalende. Fantasifuld. Livsnyder. Idérig. Optimistisk. God fortæller. Lever i nuet og nyder det. Fremtidsorienteret. Higer efter nyt. Spontan. Særdeles omstillingsparat. Higer efter spænding.

Skyggesiden: Mangler troværdighed. Spontane adfærd. Tendensen til at søge stimulering i selskab med andre. Flygtig. Søger hele tiden efter noget nyt og rastløs. Løfterig. Upålidelig. Er let at narre. Økonomien er et svagt punkt.

Aktivitet: Går ofte til flere ting på en gang, uden særlig fordybelse.



Temperament: FLEMATIKER

Årstid: Sommer

Bevægelse: Luftige og opgående, runde cirkulære bevægelser.

Humør: Omsorg

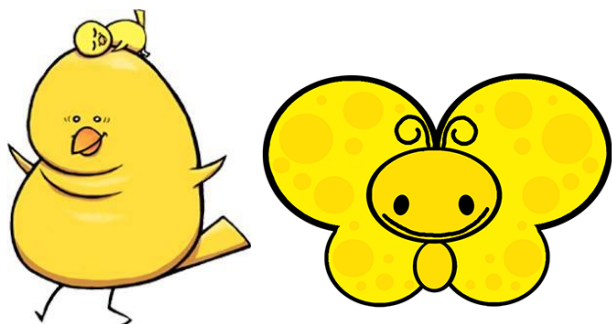
Gang: Tågænger. Lidt udflydende motorik. Lette og langsomme opadgående luftige bevægelser

Energi: Lidt Indadvendt. Indadvendt veltilpas blik.

Styrker: Kontrolleret. Ligevægtig..Venlig. Medfølelse. Empatisk. En tendens til at være medfølelse og samarbejde. Intuition. Følsomhed. Inderlighed. Omsorgsfuld. Plejende. Undersøgende. Gennemskuer. Fortidsorienteret. Trofast. Pålidelig. Samvittighedsfuld. Beskeden fremtoning. Taler uden særlig betoning med luft på stemmen.

Skyggesiden: Passiv. Indadvendt. Tager sorgerne på forskud. Søger ofte sympati. Krævende. Ubeslutsom. Ømskindet.

Aktivitet: Lægger vægt på fællesskabet i aktiviteten



Temperament: KOLERIKKER

Årstid: Efterår

Bevægelse: Fremadrettet og iltre bevægelser. Rank fremtoning.

Humør: Vrede (handlekraftig)

Gang: Selvbevidst fremtoning. Dynamisk. Fortættet skikkelse. Fødderne sparker fremad, hvert skridt planter foden med hælen først, hårdt og bestemt.

Energi: Udadvendt. Blikket kan virke stirrende eller vredt,

Styrker: Impulsiv. Samvittighedsfuld. Effektiv. Organiseret tendens til at vise selvdisciplin. Handler loyal. Målet for opnåelse. Planlægger. Initiativrig, Ildfuld. Viljestærk. Beslutsom. Handlingsmenneske. Tænker i fremtid. Praktisk sans. Skarpsindig. Styrende. Dristig. Modig.

Skyggesiden: Rastløs, Pirrelig. Stædig. Hård. Omskiftende humør. Mange konflikter. Diktatorisk, Egocentreret. Frembrusende. Minus undskyld. Hovmodig. Hård mimik og talemåde der virker stødende. Rastløs. Kan eksplodere. Dårlig taber.

Aktivitet: Går ofte kun målrettet til én ting.



Temperament: MELANKOLINKER

Årstid: Vinter

Bevægelse: Nedadgående. Langsomme tunge bevægelser. Hænger lidt forover med kroppen.

Humør: Sorg (vi benytter trist) Græsk tragisk teatermaske.

Gang: Sindig. tung, fast og slæbende gang, med langsomme, ubeslutsomme og til tider klodsede bevægelser.

Energi: Meget indadrettet. Beskeden fremtoning. Taler uden særlig betoning. Sænket mørkt og glansløst blik.

Styrker: Åbenhed. Opfindsom. Dybsindig. Eftertænksom. Nysgerrig. Usædvanlige ideer. Tankefuld. Rolig.

Variation af erfaringer. Neutral påklædning. Rolig, velovervejet, udholdende. Hyggelig. Loyal. Stabil.

Omhyggelig. Analyserende. Ofte perfektionistisk. Ærlig. God rådgiver. "Enhver sit". Reflektere. Grundig.

Skyggesiden: Tungsinde. Tavs. Pessimistisk. reserveret, Langsom og gentagende. Tager tid. Magelig.

Initiativfattig. Ubekymret. Mismodig. Negativ og bange for hvad fremtiden kan bringe. Ensomheds følelse.

Tendens til selvmedlidenhed. Gemmer sorger og følelser dybt inde i sig selv

Aktivitet: Går ofte til flere ting på en gang, uden særlig fordybelse.

